



## **IP-видеокамера типа «шар» LTV-3CNT20-F40**

Камера **LTV-3CNT20-F40** благодаря матрице 1/2.8", высокой чувствительности 0.001лк обеспечивает прекрасное качество изображения с разрешением FullHD. Технология LightHunter позволяет получать отличную картинку в темное время суток.

- **FullHD** разрешение
- Матрица **1/2.8"**
- **Антивандальное** исполнение
- Защита **IP67**
- Встроенный **микрофон**





Модель: **LTV-3CNT20-F40**

## Видео

Матрица	1/2.8", 2.0 Мп, Progressive Scan, CMOS
Разрешение	1920×1080
Электронный затвор	1 с – 1/100 000 с
Основной поток	2MP (1920×1080), 720P (1280×720), до 30 к/с
Дополнительный поток	720P (1280×720), до 30 к/с; D1 (720×576), до 30 к/с; 640×360, до 30 к/с;
3-й поток	D1 (720×576), до 30 к/с; 640×360, до 30 к/с; 2CIF (704×288), до 30 к/с; CIF(352×288), до 30 к/с
Чувствительность	0.001 лк (цвет, F1.6, АРУ вкл.) 0 лк (ИК вкл.)
Кодек	H.265, Ultra265, H.264, MJPEG
Поддержка ONVIF	Profile S, Profile G, Profile T
Битрейт	128 кбит/с – 16 Мбит/с
Соотношение сигнал/шум	>52 дБ

## Объектив

Тип объектива	Встроенный, фиксированный
Фокусное расстояние	f=4.00 мм (F1.6)
Углы обзора по горизонтали	87,5°
Углы обзора по вертикали	46,3°

## Аудио

Вход / выход	встроенный микрофон
Кодек	G.711a, G.711.u
Частота дискретизации	8 кГц



## Функции

<b>Режим «день/ночь»</b>	Механический ИК-фильтр
<b>ИК-подсветка</b>	Встроенная (до 30 м, Smart IR)
<b>Компенсация засветки</b>	BLC, HLC, WDR (120 дБ)
<b>Баланс белого</b>	Авто, предустановки
<b>Улучшение изображения</b>	Антитуман, ROI (до 8 зон)
<b>Система шумоподавления</b>	2D/3D DNR
<b>Маскирование</b>	До 4 зон
<b>Интеллектуальные</b>	Детектор движения, аудиодетектор, детектор саботажа, классификация типов объектов, детекторы: вторжения, входа/выхода из зоны, плотность толпы, подсчет людей
<b>Тревожные входы/выходы</b>	-
<b>Хранение данных</b>	MicroSD (до 256 Гбайт), ANR, NAS(NFS)
<b>Экранное меню</b>	До 8
<b>Функция «холодный старт»</b>	-
<b>Обогреватель</b>	-
<b>Кнопка сброса</b>	-
<b>Аналоговый видеовыход</b>	-

## Сеть

<b>Интерфейс</b>	10/100 Мбит/с Ethernet (1x RJ-45)
<b>Протоколы</b>	IPv4, IPv6, IGMP, ICMP, ARP, TCP, UDP, DHCP, PPPoE, RTP, RTSP, RTCP, DNS, DDNS, NTP, FTP, UPnP, HTTP, HTTPS, SMTP, 802.1x, SNMP, QoS, RTMP, SSL/TLS, SSH
<b>Безопасность</b>	Защита паролем, фильтр IP-адресов, водяные знаки, аутентификация дайджест и базовая

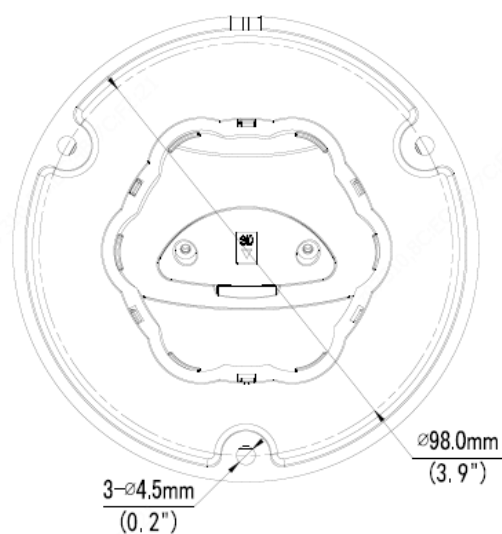
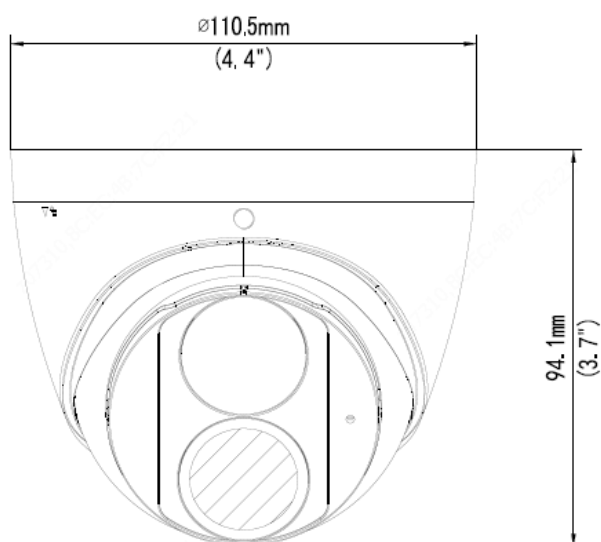
## Физические параметры

<b>Питание</b>	12В (DC) ( $\pm 25\%$ ), PoE (IEEE802.3af);
----------------	---



<b>Исполнение</b>	Уличное
<b>Класс защиты</b>	IP67
<b>Рабочая температура</b>	-40 °C...+60 °C
<b>Рабочая влажность</b>	≤95 %
<b>Размеры</b>	110,5 × 94,1 мм
<b>Вес</b>	0,42 кг

\* Изображения и спецификации могут быть изменены без дополнительного уведомления.





## Акт рекламации (приёма-передачи оборудования в ремонт)

Наименование покупателя, согласно документам

\_\_\_\_\_

Дата и номер УПД/товарной накладной

\_\_\_\_\_

Наименования изделия

\_\_\_\_\_

Серийный номер \_\_\_\_\_

Комплектация \_\_\_\_\_

\_\_\_\_\_

Описание неисправности оборудования, т.е. в чём именно проявляется неисправность. Просим принять во внимание, что описание «НЕ РАБОТАЕТ» Сервисным центром не рассматривается.

\_\_\_\_\_  
\_\_\_\_\_  
\_\_\_\_\_  
\_\_\_\_\_

Место установки изделия: внутри отапливаемого помещения, внутри неотапливаемого помещения, на улице (выделите нужное или напишите свой вариант) \_\_\_\_\_

Контактное лицо (Ф.И.О.)

\_\_\_\_\_  
\_\_\_\_\_  
\_\_\_\_\_

Контактный телефон

\_\_\_\_\_

E-mail \_\_\_\_\_

Дата \_\_\_\_\_

Подпись \_\_\_\_\_



### СВИДЕТЕЛЬСТВО О ПРИЁМКЕ

Наименование: LTV-3CNT20-F40, Цилиндрическая IP-видеокамера

Заводской номер \_\_\_\_\_, дата выпуска \_\_\_\_\_

### ОТМЕТКИ ПРОДАВЦА

Продавец: \_\_\_\_\_

Дата продажи «\_\_» \_\_\_\_\_ 20\_\_ г. м.п.

### ОТМЕТКИ О ВВОДЕ В ЭКСПЛУАТАЦИЮ

Монтажная организация \_\_\_\_\_

Дата ввода в эксплуатацию «\_\_» \_\_\_\_\_ 20\_\_ г. м.п.

Служебные отметки \_\_\_\_\_

\_\_\_\_\_

#### Контактная информация:

Центральный офис: 125040, Москва, 1-я ул. Ямского поля, д. 28.

Телефоны: (495) 637-63-17, (495) 280-77-50. Факс: (495) 637-63-16.

E-mail: [luis@luis.ru](mailto:luis@luis.ru)

Сайт компании: [www.luis.ru](http://www.luis.ru)