

# PVB-JB

## Монтажные распределительные коробки

### Особенности:

- Алюминиевый сплав;
- Пространство для размещения разъемов и кабелей от камеры;
- Нижний или боковой отвод кабеля;

### Внешний вид:



PVB-JB-UDF



PVB-JB-UDV



PVB-JB-UB

### Спецификация:

Модель	PVB-JB-UDF	PVB-JB-UDV	PVB-JB-UB
Материал	Алюминиевый сплав		
Размер	Ф94мм*42,2мм	Ф121.37мм*42.2мм	112.5мм*45.5мм
Поддержка труб	-	G1/2"	G1/2"
Вес	брутто: 210г, нетто:170г	брутто: 260г, нетто: 200г	брутто: 320г, нетто: 260г
Температура эксплуатации	-40°C ... +60°C		
Влажность	<90% (относительная, без образования конденсата)		
Цвет	Белый		
Совместимость	Миниатюрный купол	Вариофокальный купол	Уличные и купольные

### Комплектация:

Модель	PVB-JB-UDF	PVB-JB-UDV	PVB-JB-UB
Монтажная коробка	1шт	1шт	1шт
ST4×32 и пластиковые дюбеля	4 шт	4 шт	3 шт
Пластиковый водонепроницаемый разъем G1/2"	-	1шт	1шт
Винт M4×10	-	4 шт	3 шт
ST4×32	-	4 шт	3 шт
Шаблон монтажного отверстия	-	-	2 шт

### СВЕДЕНИЯ О ПРОИЗВОДИТЕЛЕ И СЕРТИФИКАЦИИ

**ПРОИЗВОДИТЕЛЬ:** SHENZHEN BRILLCAM CO., LTD Room 110, Building 2, Zaimao Industrial Park, Baoji Road, Bantian, Longgang District, Shenzhen, China

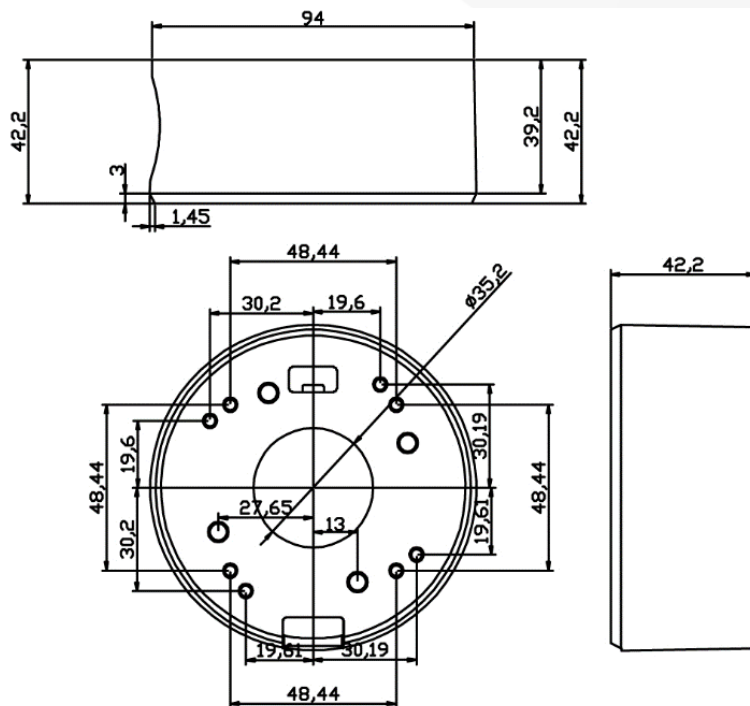
**ИМПОРТЁР:** ООО «Бизнес Центр Алгоритм», 350047, г. Краснодар, ул. Красных Партизан, д.249, офис № 312. Тел.: +7(861)201-52-41.

**СРОК ГАРАНТИИ:** 24месяцев от даты производства, указанной на этикетке.

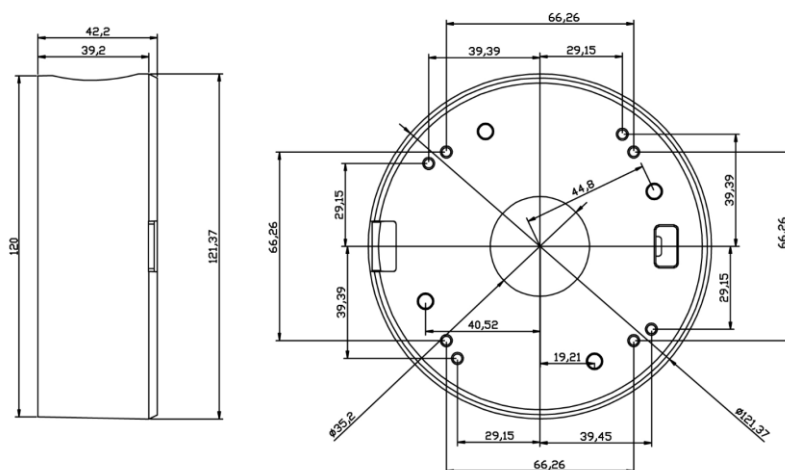
**СВЕДЕНИЯ О СЕРТИФИКАЦИИ:** запросите копию сертификата соответствия у продавца.

## Размеры (мм):

### PVB-JB-UDF



### PVB-JB-UDV



### PVB-JB-UB

